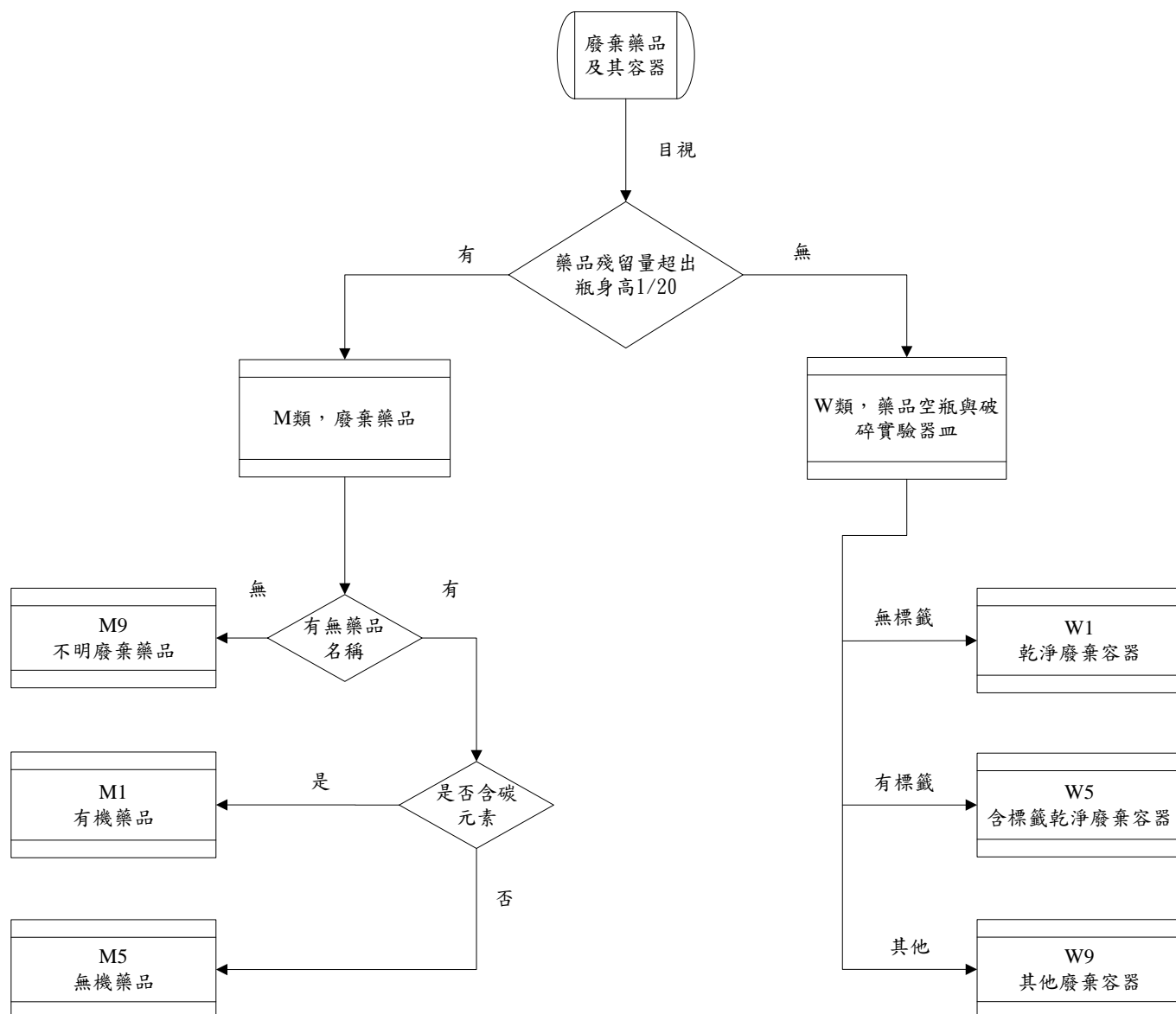


廢棄藥品及其容器分類流程圖



包裝建議要領：

1. 使用堅固勞靠紙箱或容器包裝，每箱重量以不超過15公斤為宜，並於包裝外標示內容物與向上記號。為求清運時學生與助理的搬運安全，不宜以破損、潮溼、腐爛之紙箱為之。
2. 請按所分類別裝箱，不同類別不可混裝。
3. 塑膠瓶如有風化變質者容器外請用夾鏈袋密封，裝箱時瓶口一律朝上。
4. 玻璃瓶裝箱時不可疊放，瓶與瓶間需使用緩衝材、厚報紙、厚紙板隔開不可相互接觸，裝箱時瓶口一律朝上。

藥品空瓶與破碎實驗器皿分類表

類別	進廠條件說明
W1 類 乾淨廢棄玻璃、塑膠	<ol style="list-style-type: none"> 1. 會員學校須先自行去除瓶上標籤與膠膜。 2. 會員學校請先自行大略沖洗，容器內殘留物小於瓶身高 1/20。 2. 玻璃上不得有其他金屬零件或塗膜。 3. 包裝箱內無混雜其它垃圾。
W5 類 含標籤廢棄玻璃、塑膠	<ol style="list-style-type: none"> 1. 會員學校請先自行大略沖洗，容器內殘留物小於瓶身高 1/20。 2. 玻璃上不得有其他金屬零件或塗膜。 3. 包裝箱內無混雜其它垃圾。
W9 類 其它廢棄玻璃、塑膠	<ol style="list-style-type: none"> 1. 非前兩項者。 2. 不得為感染性實驗使用或產出之廢棄玻璃、塑膠。 3. 包裝箱內無混雜其它垃圾。

廢棄藥品分類表

類別	進廠條件說明
M1 類 有機液體藥品	1. 為液體者。 2. 含碳元素者(如：甲苯、乙醇、丙酮、丁稀、正己烷等)。
M1 類 有機固體藥品	1. 非液體者(如：固體、膠體、黏稠物等)。 2. 含碳元素者(如：檸檬酸鹽、鄰苯二甲酸氫鉀、澱粉、吡咯烷二硫代氨基甲酸銨等)。
M5 類 無機液體藥品	1. 為液體者。 2. 不含碳元素者(如：硫酸、硝酸、鹽酸、氨水、雙氧水等)。
M5 類 無機固體藥品	1. 非液體者(如：固體、膠體、黏稠物等)。 2. 不含碳元素者(如：硫酸亞鐵、硝酸鎳、氯化鈣、氧化鉛等)。
M9 類 不明廢棄藥品	1. 無名稱無標示無法辨識其成份者。